

SIG A

(Servicio Integral de Gestión y Mediación del Aprendizaje)

¿Qué es SIGMA?

El Servicio Integral de Gestión y Mediación del Aprendizaje (**SIGMA**), es una plataforma educativa basada en tecnologías libres y tiene como principio el constructivismo social.

Cuenta con herramientas que permiten:



Foros, Chat,
Mensajería,
Conferencias
Web

Comunicación



Wiki, Blog,
Glosario

Colaboración



Libro, Página,
Archivo, Carpeta,
URL, Paquete
IMS, SCORM

**Recursos
Educativos Abiertos**



Cuestionarios,
Tareas, Juegos,
Foros, Wiki,
Glosario

Evaluación

Elaboración y validación de Paquete Formativos para el aprendizaje en línea



Alojamiento de Espacios Virtuales Colaborativos



Espacios virtuales Colaborativos



Servicio de asesoría para la socialización del conocimiento



Formación en línea

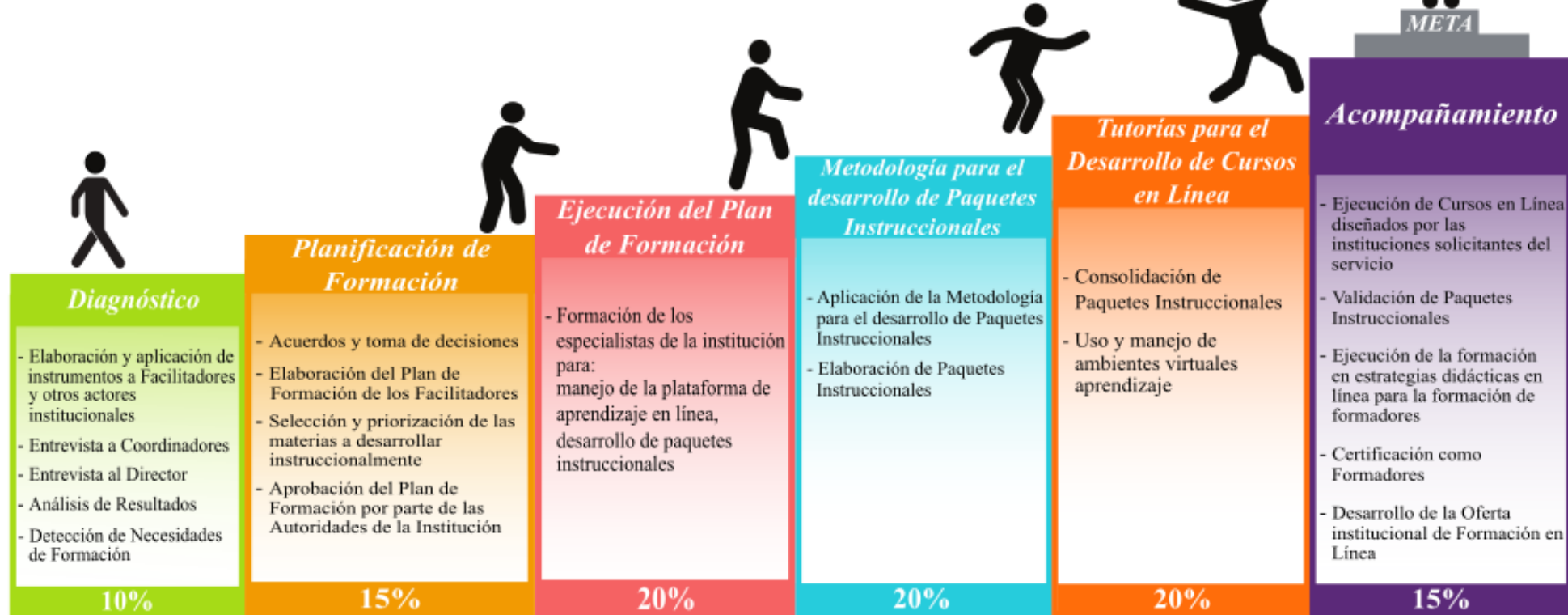


¿Qué servicios ofrece SIGMA?

Servicio de Asesorías para la Socialización del Conocimiento

 = **SIG**  + **Institución**

Servicio Integral de Gestión y Mediación del Aprendizaje



Alianzas Institucionales



Sistematización de Prácticas Productivas



Estrategia para la Prevención de Procesos Peligroso

Factores Psicosociales Laborales



Seguridad de la Información



Comportamiento Organizacional



Elaboración PFAL

Administración Moodle

Mediación



Áreas del Conocimiento Socio-Productiva

Laborales

Seguridad Informática

Metodologías para el Aprendizaje en TIC

Informática

Telecomunicaciones



Servicio de Elaboración de Paquetes Formativos para el Aprendizaje en Línea (PFAL)

Los cursos en **Sigma** tienen una estructura ajustada metodológicamente y estandarizada; además cuenta con actividades interactivas y recursos educativos abiertos que permiten fortalecer la gestión y mediación de los aprendizajes.



Paquetes Formativos para el Aprendizaje en Línea (PFAL) elaborados

Programa Integral de Formación en Automatización de Trámites

Arquitectura orientada a Servicios (SOA)

Modelado de Procesos para la Automatización de Trámites

Introducción al Lenguaje de Programación orientado a objeto

Lenguaje de Programación orientado a objeto - Java Básico

Lenguaje de Programación orientado a objeto - Java Avanzado

Automatización en la Máquina de Trámites

Sistema de Base de Datos Relacional - PostgreSQL

Sistema de Base de Datos MongoDB

Líneas de Formación en Software Público

Evaluación del Desempeño Individual

Administración SEDI

Programa Integral de Formación en Software Libre

Aplicaciones Ofimáticas Canaima GNU/Linux

Soporte Técnico GNU/Linux

Writer Avanzado

Calc Avanzado

Entorno Legal y Político del Software Libre en Venezuela

Licencias libres

Programación PHP Básico

Metodología para el aprendizaje en TIL

Elaboración de Paquetes Formativos para el Aprendizaje en Línea

Mediación del Aprendizaje para la Formación en Línea

Administración Moodle

Servicio de Alojamiento de Espacios Virtuales Colaborativo

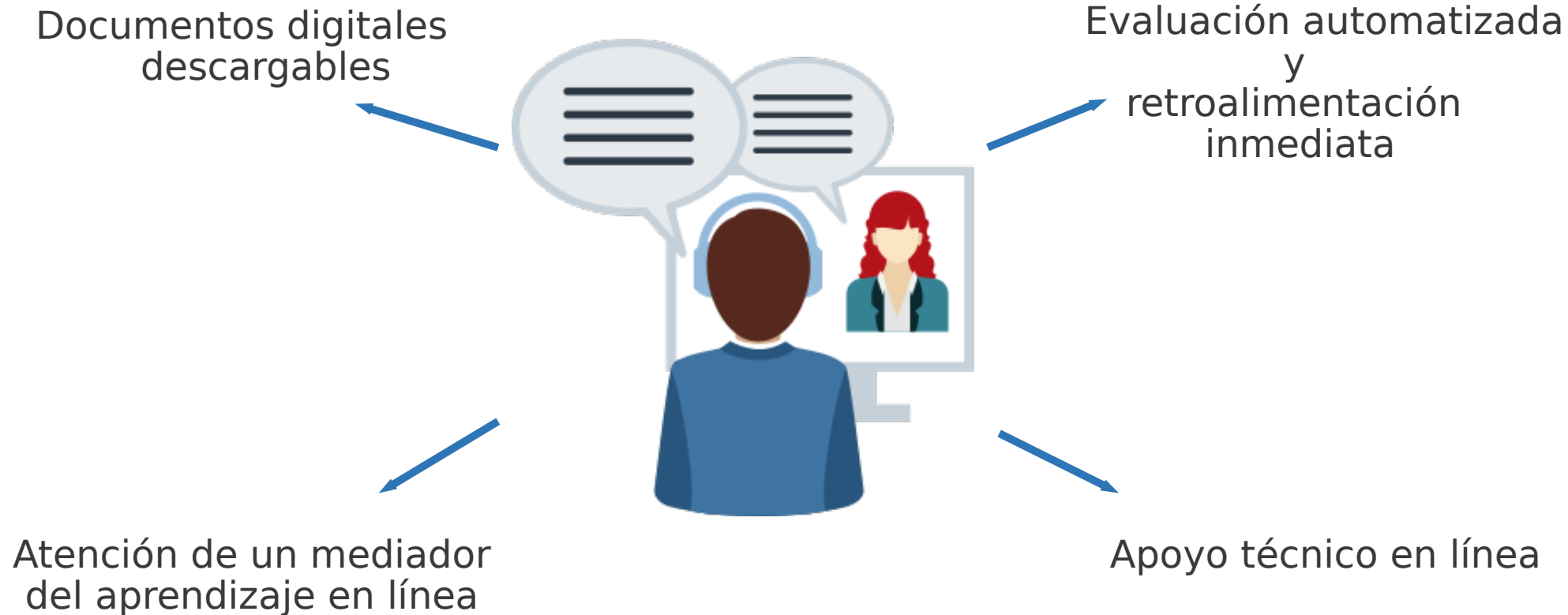
En **Sigma** disponemos de espacios de colaboración e intercambio de conocimientos y saberes, utilizando herramientas de comunicación y colaboración, tales como:



Estos promueven la creación de comunidades de aprendizaje

Servicio de Formación en Línea

En **Sigma** ofrecemos planes de formación en línea en distintas modalidades:
Mediados por un facilitador, Semipresenciales o Presenciales con apoyo virtual



Gracias por su atención

